

คู่มือการรับสมัครพนักงาน ของเจ้าหน้าที่บุคคล (Recruitment Process)

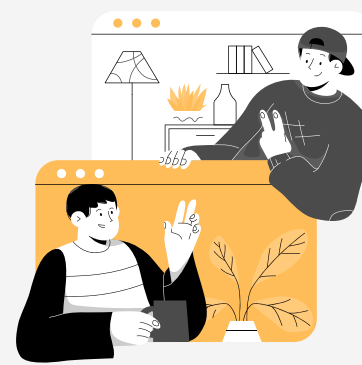


ศูนย์นวัตกรรมอาหารและบรรจุภัณฑ์ มข.



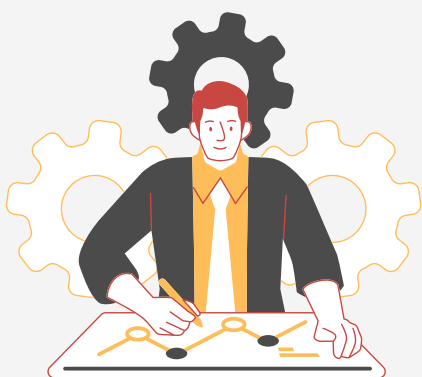
รับคำสั่ง/สอบถามความต้องการ
รับสมัครพนักงานจากหัวหน้า
ฝ่าย/ผู้บริหาร พร้อมแจ้งผู้บริหาร

ระยะเวลาการดำเนินงาน : 2 วัน



หารือกับผู้บริหารและหัวหน้าฝ่ายเพื่อ
ออกแบบการทดสอบให้เหมาะสมกับ
ตำแหน่งที่จะเปิดรับสมัคร

ระยะเวลาการดำเนินงาน : 1 สัปดาห์



ร่างประกาศการรับสมัคร
พนักงานในตำแหน่งที่ต้องการ

ระยะเวลาการดำเนินงาน : 1 วัน



แจ้งฝ่ายออกแบบเพื่อจัดทำ
โปสเตอร์การรับสมัครงาน

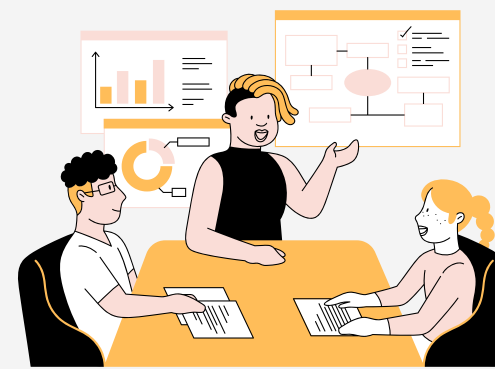
ระยะเวลาการดำเนินงาน : 1 -2 วัน



ประกาศรับสมัครงาน
ในตำแหน่งที่ต้องการ

- ONLINE
- OFFLINE

ระยะเวลาการดำเนินงาน :
1 -2 เดือน



อัปเดตผู้สมัครให้กับผู้บริหาร
และหัวหน้าฝ่ายทุก 1 สัปดาห์

ระยะเวลาการดำเนินงาน :
ทุก 1 สัปดาห์



ผู้บริหารและหัวหน้าฝ่ายหารือ
เมื่อคัดเลือกผู้มีสิทธิ์สอบฯ จาก
นั้นประกาศผู้มีสิทธิ์ฯ

ระยะเวลาการดำเนินงาน : 2-3 วัน
หลังจากวันที่ปิดรับสมัคร

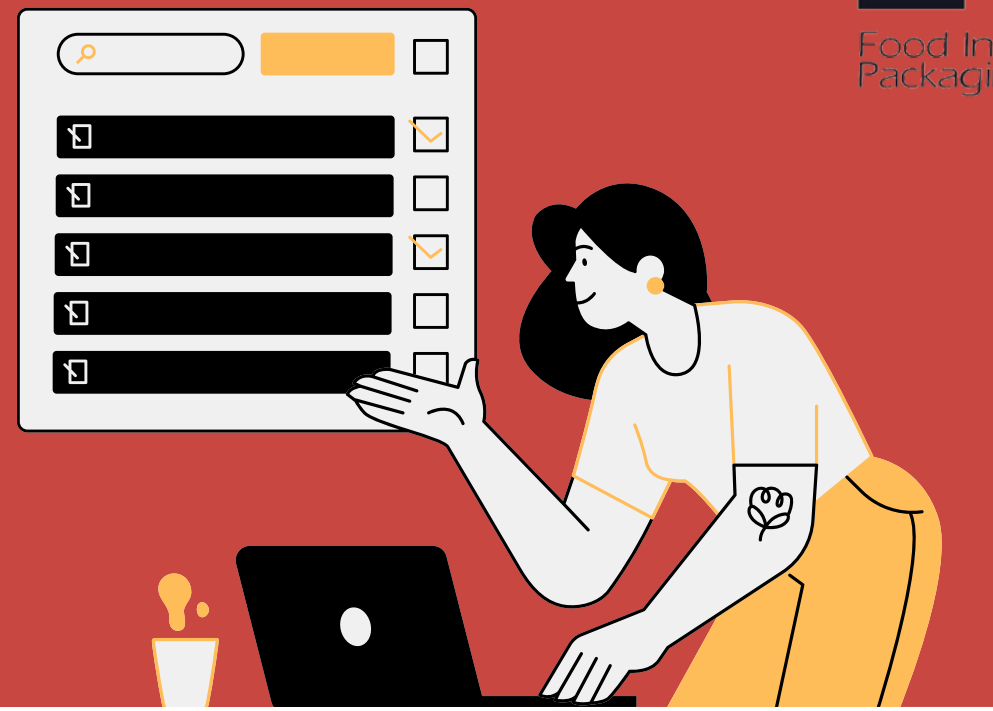


สอบข้อเขียน

ระยะเวลาการดำเนินงาน : 1 วัน



กระบวนการรับสมัครพนักงาน (Recruitment Process)

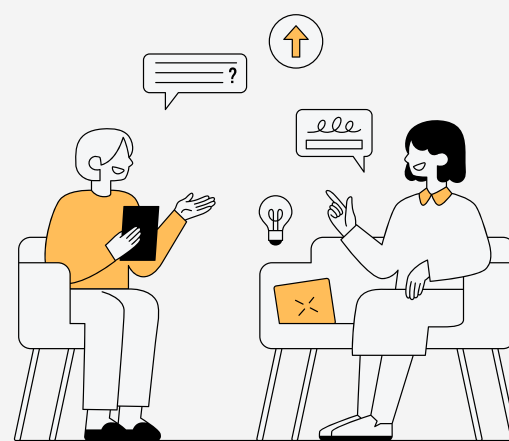


ศูนย์นวัตกรรมอาหารและบรรจุภัณฑ์



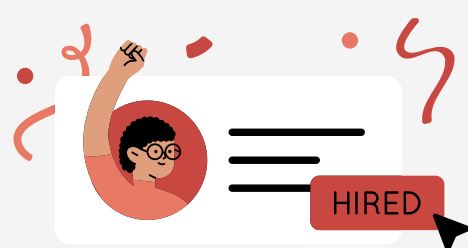
ผู้บริหารและหัวหน้าฝ่าย
หารื้อเพื่อคัดเลือกผู้มีสิทธิ์
สอบสัมภาษณ์ จากนั้น
ประกาศผู้มีสิทธิ์ฯ

ระยะเวลาการดำเนินงาน :
2-3 วัน หลังจากวันที่
สอบข้อเขียน



สอบสัมภาษณ์

ระยะเวลาการดำเนินงาน : 1 วัน



ผู้บริหารและหัวหน้าฝ่ายหารื้อ
เพื่อคัดเลือกผู้ผ่านการคัดเลือก
จากนั้นประกาศผู้ผ่านฯ

ระยะเวลาการดำเนินงาน : 2-3
วันหลังจากการสอบฯ



แจ้งผู้ผ่านการคัดเลือกเรื่อง
เอกสารการรายงานตัว
และวันเริ่มงาน

ระยะเวลาการดำเนินงาน : 1 วัน



กฎ/ระเบียบ และข้อกำหนดที่เกี่ยวข้อง :



1. ประกาศศูนย์นวัตกรรมอาหารและบรรจุภัณฑ์ มหาวิทยาลัยเชียงใหม่ ว่าด้วยการบริหารงานบุคคล และสวัสดิการพนักงาน (ฉบับที่ 6) พ.ศ. 2566
2. ข้อบังคับมหาวิทยาลัยเชียงใหม่ ว่าด้วยการบริหารงานบุคคล พ.ศ.2553
3. พระราชบัญญัติคุ้มครองข้อมูลส่วนบุคคล พ.ศ.2562 (PDPA)